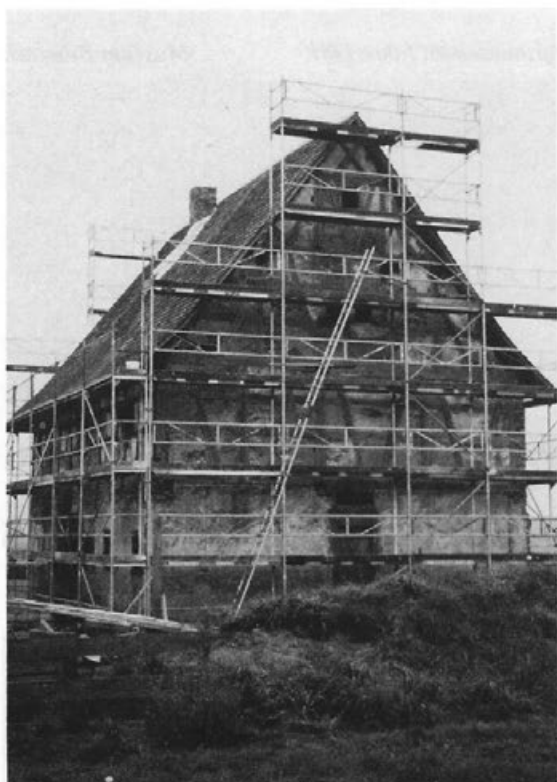




Kurz vor der Fertigstellung steht im Kreisfreilichtmuseum Kürnbach das Schul- und Rathaus aus Andelfingen. 1811 wurde es als Scheuer erstellt; 1832 baute man im 1. Stock Räume für die Gemeindeverwaltung und die Unterklasse der Andelfinger Schule ein, im Erdgeschoß einen Bürgerarrest und einen Holzstall. 1880 übersiedelte die Schule dann in das neuerbaute Schulhaus bei der Kirche. Als Rathaus diente das Gebäude noch bis 1971.

Neues aus Kürnbach



Im Sommer 1990 in Ganzteilen nach Kürnbach übertragen wurde das seit 1892 unbewohnte und deshalb weitgehend noch im damaligen Zustand erhaltene Wohnhaus des Unteren Bauhofs aus Betzenweiler; Scheuer (1667) und Ausdinghaus (1846) folgen 1991. Vom Stift Buchau 1667 als Sennhaus erbaut, wurde es 1712 aufgestockt, wobei man das Dachwerk von 1667 weitgehend wiederverwendete. Im Kreisfreilichtmuseum steht der Untere Bauhof mit seinen ehemals 69,5 Jauchert Acker und 22,25 Mannsmahd Wiesen, also rund 46 ha, für die großen Bauernhöfe, die es in Oberschwaben immer auch gab.

Dr. Kurt Diemer/Fotos: E. Müller, Biberach